

Recente recalls (www.nvwa.nl)



Meldwijzer Food en non-Food



Nederlandse Voedsel- en Warenautoriteit
Ministerie van Economische Zaken

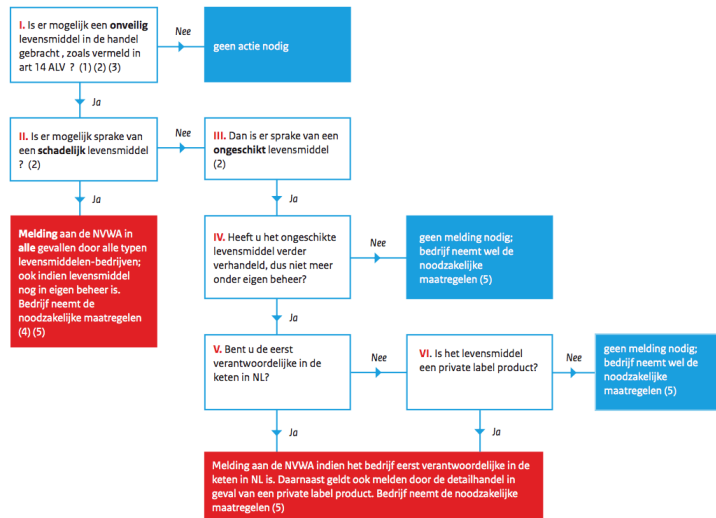
Meldwijzer

Onveilige levensmiddelen

Melden doet u via het **meldingsformulier** op de website van de NVWA.nl. Indien u daarnaast nog vragen heeft kunt u bellen met het Klantcontactcentrum van de NVWA 0900 - 0388

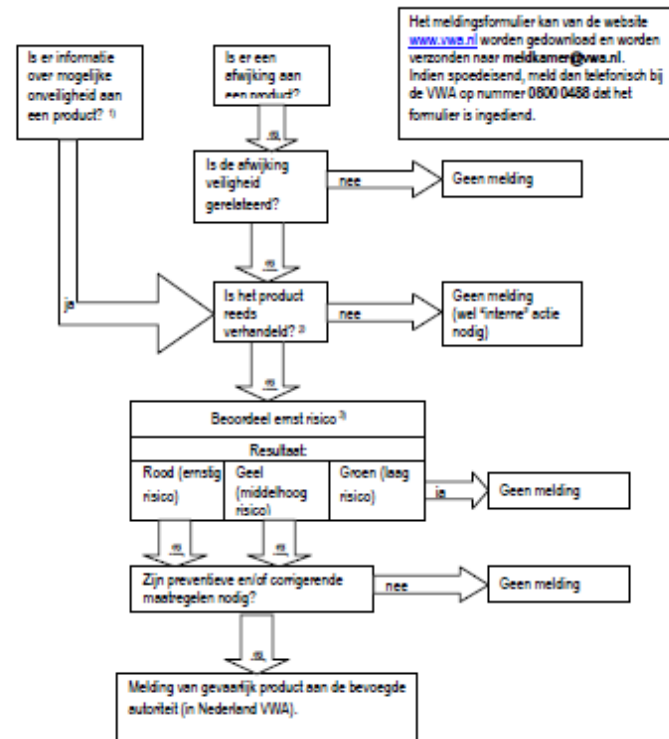
De volgende gegevens dient u onmiddellijk aan te leveren:

- naam en adres van uw afnemer(s) van de grondstoffen/levensmiddelen
- naam en adres van uw eventuele leverancier
- de datum en omvang van leveringen
- De begrippen in deze meldwijzer zijn gebaseerd op wettelijke definities en bepalingen en zijn terug te vinden in de toelichting bij de Meldwijzer.
- Bij deze Meldwijzer is een aantal voorbeelden uitgewerkt die laten zien hoe de beslisboom in de praktijk uitwerkt.



Meldwijzer meldingen, Warenwet artikel 21 b

Deze meldwijzer geeft informatie over de vraag of melding gemaakt moet worden van onveilige producten.



- 1) Dit betreft een product, waarvan de veiligheid via de Warenwet is geregeld.
- 2) Hiermee wordt bedoeld handelen in de zin van de Warenwet artikel 1, lid. (Verhandelen: het te koop aanbieden, uitstellen, tentoonstellen, verkopen, afleveren of voorhanden of in voorraad hebben van een waar.)
- 3) De Europese Commissie beschrijft een methode voor risico-inschatting en risicobeoordeling. Deze kunt u vinden in de bijlage van het document Richtsnoeren voor het melden van gevaarlijke consumptieproducten aan de bevoegde autoriteiten van de lidstaten door producenten en distributeurs overeenkomstig artikel 5, lid 3, van Richtlijn 2001/95/EG. De richtsnoer en ook de methode zijn hulpmiddelen. De producent / distributeur heeft in principe een vrije keuze bij de te hanteren methode. Zo is er bijvoorbeeld voor het beoordelen van chemische risico's het ConExpo-model.

Model voor risico-evaluatie gezondheid of veiligheid

Tabel A - Risico-inschatting

		Ernst van de verwonding			Risico-niveau
		Gering	Ernstig	Zeer ernstig	
waarschijnlijkheid verwonding	Zeer hoog		Zeer hoog	Hoog	Zeer hoog
	Hoog	Zeer hoog	Hoog	Gemiddeld	Hoog
	Gemiddeld	Hoog	Gemiddeld	Laag	Gemiddeld
	Laag	Gemiddeld	Laag	Zeer laag	Laag
	Zeer laag	Laag	Zeer laag		Zeer laag
		Zeer laag			Extreem laag

Tabel B - Risico-evaluatie

Risico-niveau	Kwetsbare personen		Normale volwassenen				Waarschuwing/protectie voldoende? Duidelijk risico?
	Zeer kwetsbaar	Kwetsbaar	Nee	Ja	Nee	Ja	
			Nee	Nee	Ja	Ja	
Zeer hoog	ERNSTIG RISICO - SNELLE ACTIE NODIG						
Hoog	ERNSTIG RISICO - SNELLE ACTIE NODIG						
Gemiddeld	GEMIDDELD RISICO - ENIGE ACTIE NODIG						
Laag	GEMIDDELD RISICO - ENIGE ACTIE NODIG						
Zeer laag	LAAG RISICO - WRSCH. GEEN ACTIE						
Extreem laag	LAAG RISICO - WRSCH. GEEN ACTIE						